

## 使用 SODEXO 盒子修改 IP 地址

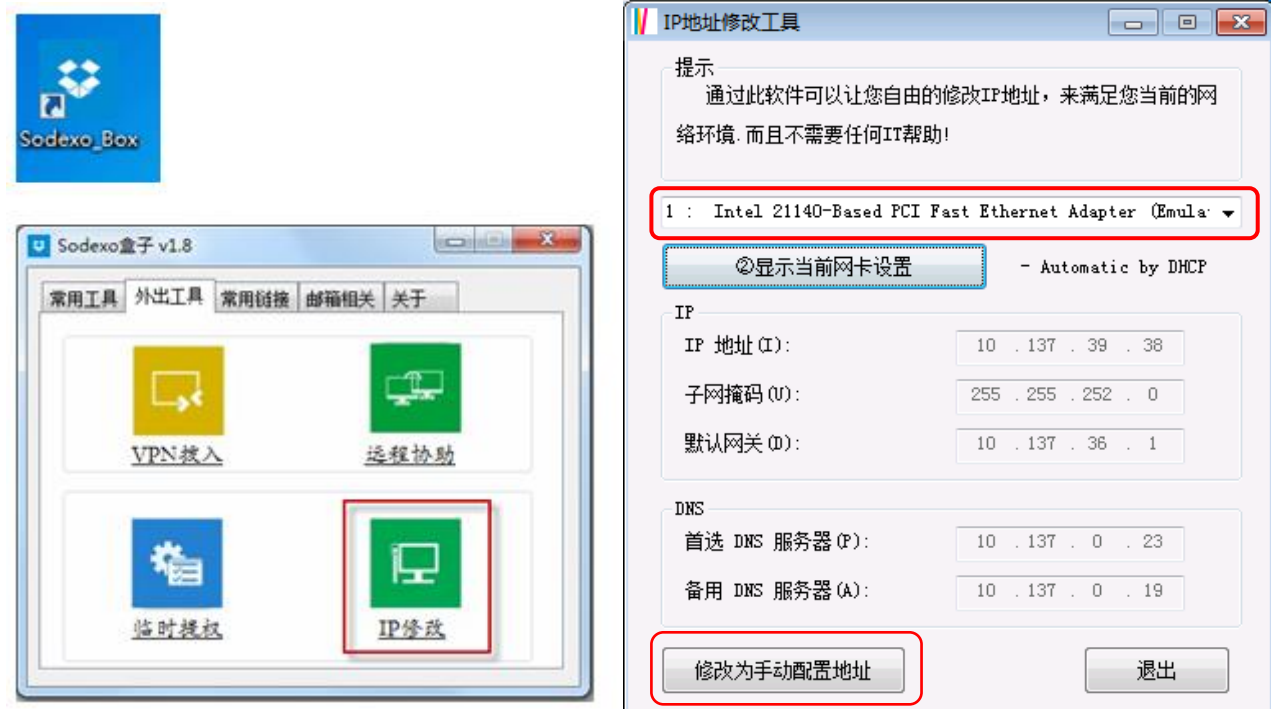
[说明: 此文档仅适用于操作系统为 Windows XP 或 32 位 Windows 7 的索迪斯电脑。]

IP 地址是您访问公司或互联网资源的先决条件, 默认情况下, 公司的电脑都设置为从 DHCP 服务器自动获取。您在外出办公时, 可能遇到一些特殊情况, 需要修改为固定 IP 地址才能实现上网功能, 这期的 IT TIPS, 我们来告诉大家如何修改。

### 设置固定 IP 地址

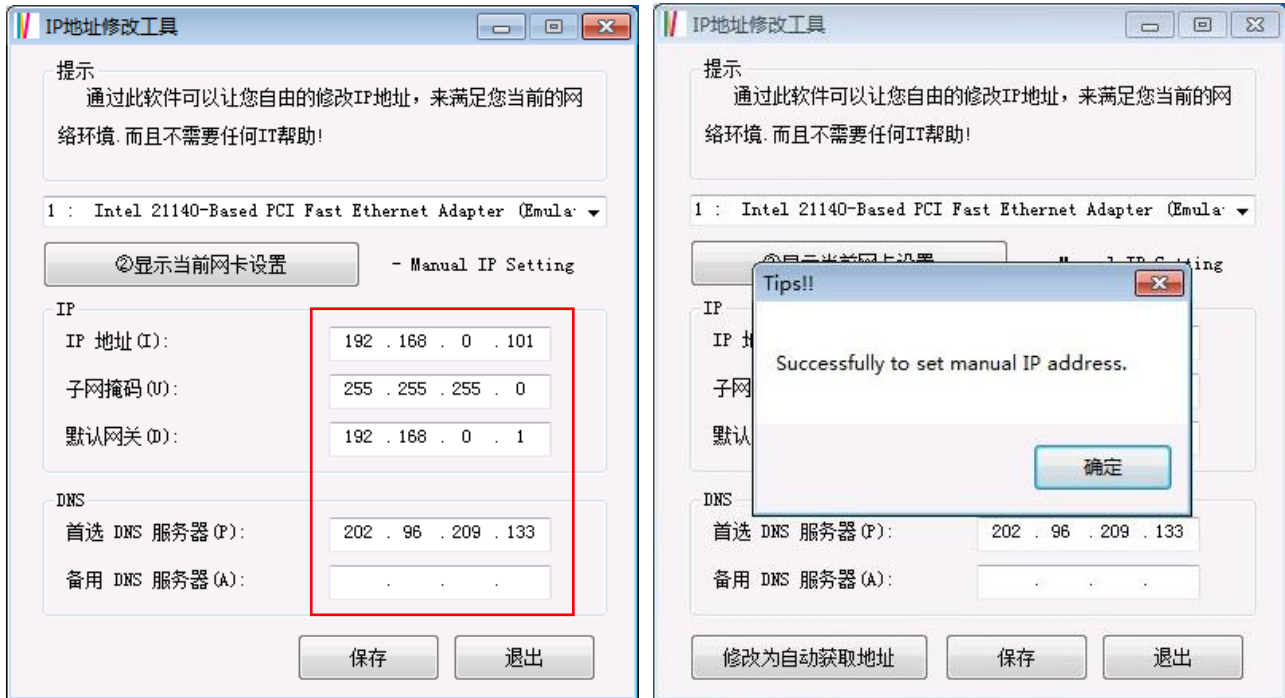
1. 打开桌面上的 Sodexo 盒子, 选择【外出工具】→【IP 修改】

\*您也可以在 D:\Data\Sodexo\_Box 文件夹中找到 Sodexo 盒子。



2. 在 IP 地址修改工具中, 首先选择需要修改地址的网卡 (无线或有线网卡), 点击下方的【显示当前网卡设置】, 然后点击【修改为手动配置地址】。

### 3. 填写您得到的 IP 地址及 DNS 服务器信息



- 输入 IP 地址 -

- 修改成功 -

### 4. 点击【保存】按钮，您会得到修改成功的提示信息。

## 改回 DHCP 自动获取

当您需要改回 DHCP 时，只需要点击【修改为自动获取】按钮即可。



本期的 IT Tips 就跟大家分享到这里，下周见！